

CLIENT EXPORT Beheer



nieuwe Voedsel en Waren Autoriteit
*Ministerie van Economische Zaken,
Landbouw en Innovatie*

De AID, PD en VWA bouwen aan één nieuwe Voedsel en Waren Autoriteit



nieuwe Voedsel en Waren Autoriteit
*Ministerie van Economische Zaken,
Landbouw en Innovatie*

Inhoud

- Taken beheer
- Structuur beheer
- Changeprocedure
- Noodprocedure



Taken beheer

Beheer is verantwoordelijk voor:

Continu optimaliseren van administratieve exportprocessen voor landbouwgoederen op juistheid, tijdigheid en efficiëntie.

- Optimale beschikbaarheid
- Voldoende performance



Taken beheer

- Contract Management
- Gebruikersondersteuning
- Incidentafhandeling procedure
- Klachtafhandeling procedure
- Informatievraag procedure

Beheer bedrijfsinformatie

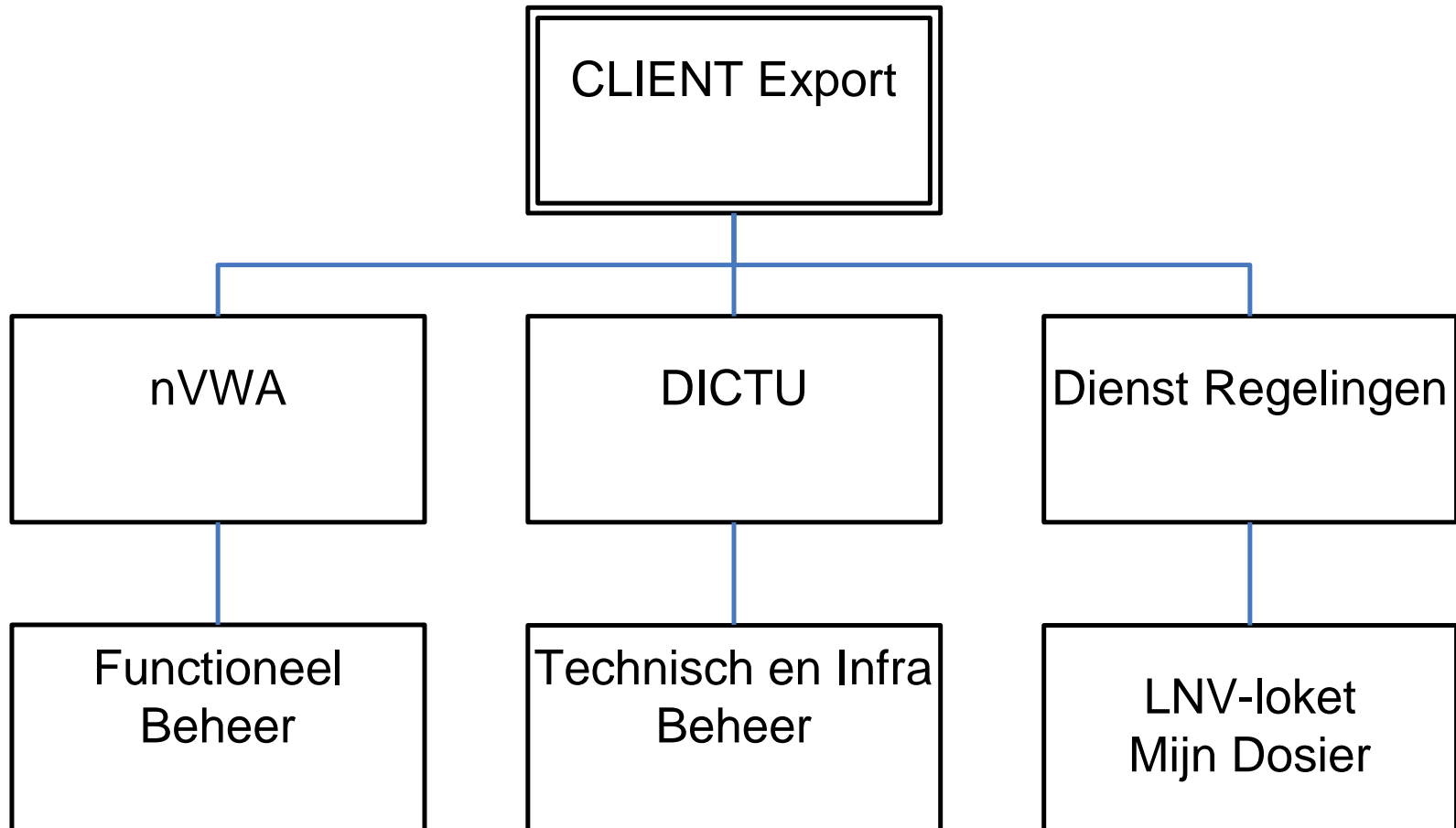


Taken beheer

Correctief onderhoud:	oplossen van fouten
Adaptief onderhoud:	toevoegen of wijzigen n.a.v wens
Preventief onderhoud:	voorkomen (pro-actief);
Perfectief onderhoud:	optimaliseren
Additief onderhoud:	uitbreiden of wijzigen

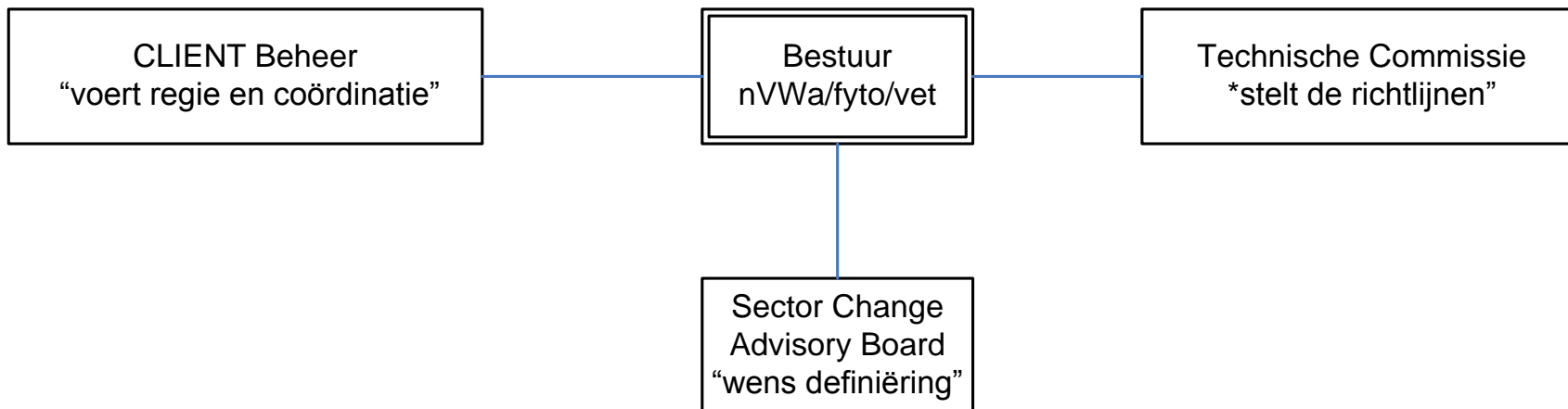


Structuur beheer





Changeprocedure





Noodprocedure

Alleen bij productieblokkering

- LNV-Loket / Mijn Dossier Applicatie
directe link
- CLIENT Export
nVWA beslist m.b.t. vervangende
uitgifte



Tariefverdeling

- o Beheer 50% van het geïndexeerde tarief
- o Onderhoud 50% van het geïndexeerde tarief, waarvan:
 - o Correctief & preventief onderhoud 20% van het geïndexeerde tarief
 - o Adaptief onderhoud generieke componenten 6% van het geïndexeerde tarief
- Ad *Adaptief onderhoud sector componenten 24% van het geïndexeerde tarief* (afwijkend bij instaptarief)